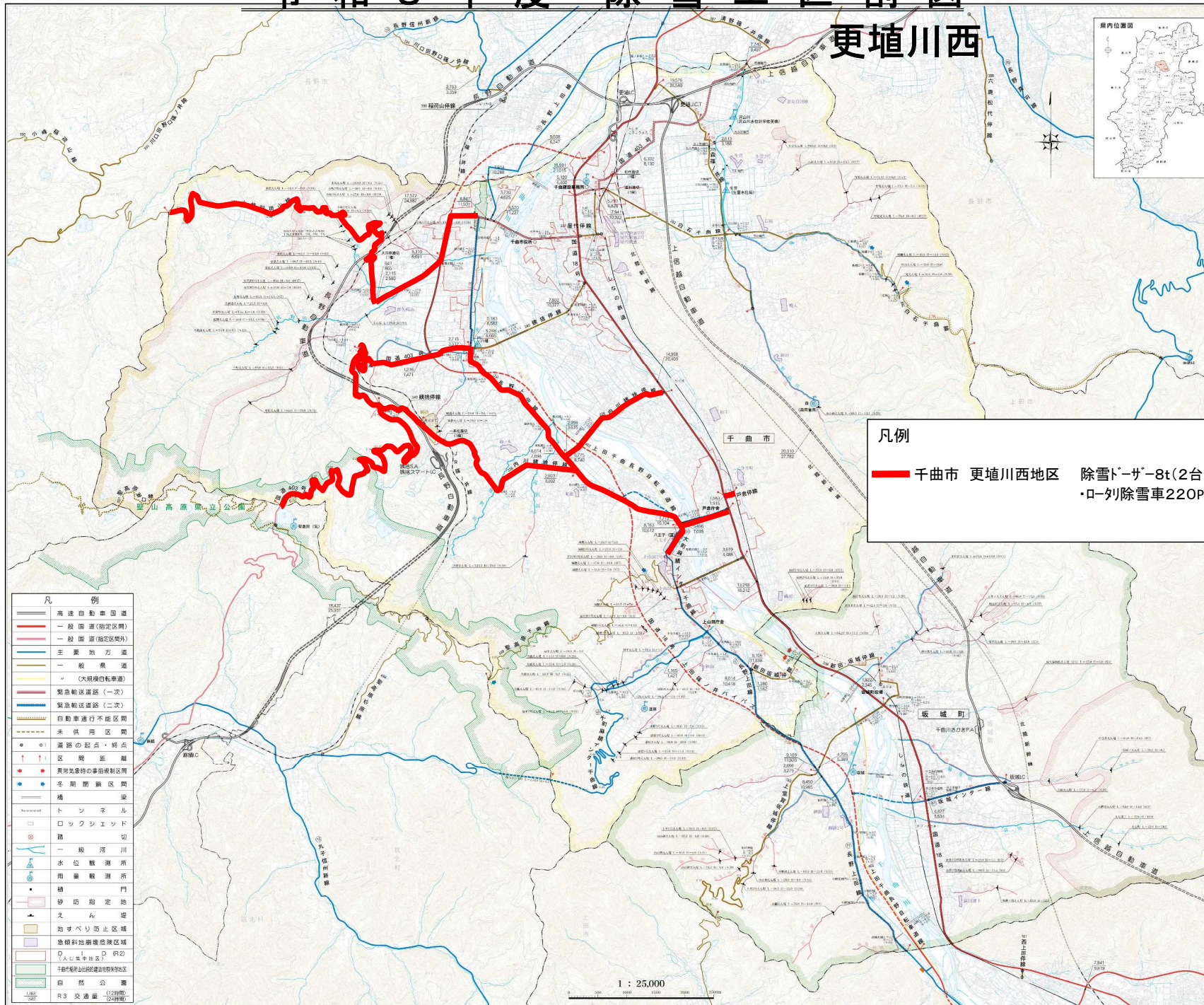


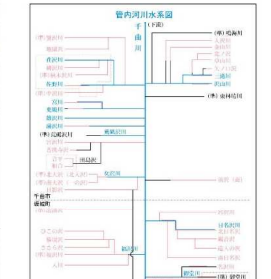
令和8年度除雪工区割図

千曲建設事務所管内図

更埴川西



道路一覧表			一級河川一覧表		
路線番号	路線名	延長(km)	河川番号	河川名	延長(km)
55	(1) 千曲市街地中心部	2.27	1	千曲川	7.81
77	(2) 千曲市街地中心部	2.27	2	千曲川	7.81
91	(3) 千曲市街地中心部	2.27	3	千曲川	7.81
100	(4) 千曲市街地中心部	2.27	4	千曲川	7.81
335	(5) 千曲市街地中心部	2.27	5	千曲川	7.81
336	(6) 千曲市街地中心部	2.27	6	千曲川	7.81
337	(7) 千曲市街地中心部	2.27	7	千曲川	7.81
338	(8) 千曲市街地中心部	2.27	8	千曲川	7.81
339	(9) 千曲市街地中心部	2.27	9	千曲川	7.81
340	(10) 千曲市街地中心部	2.27	10	千曲川	7.81
341	(11) 千曲市街地中心部	2.27	11	千曲川	7.81
342	(12) 千曲市街地中心部	2.27	12	千曲川	7.81
343	(13) 千曲市街地中心部	2.27	13	千曲川	7.81
344	(14) 千曲市街地中心部	2.27	14	千曲川	7.81
345	(15) 千曲市街地中心部	2.27	15	千曲川	7.81
346	(16) 千曲市街地中心部	2.27	16	千曲川	7.81



凡例

千曲市 更埴川西地区 除雪ドーザー8t(2台)・除雪ドーザー13t・除雪トラック7t
・ロータリー除雪車220PS・除雪グレーダー4.0m

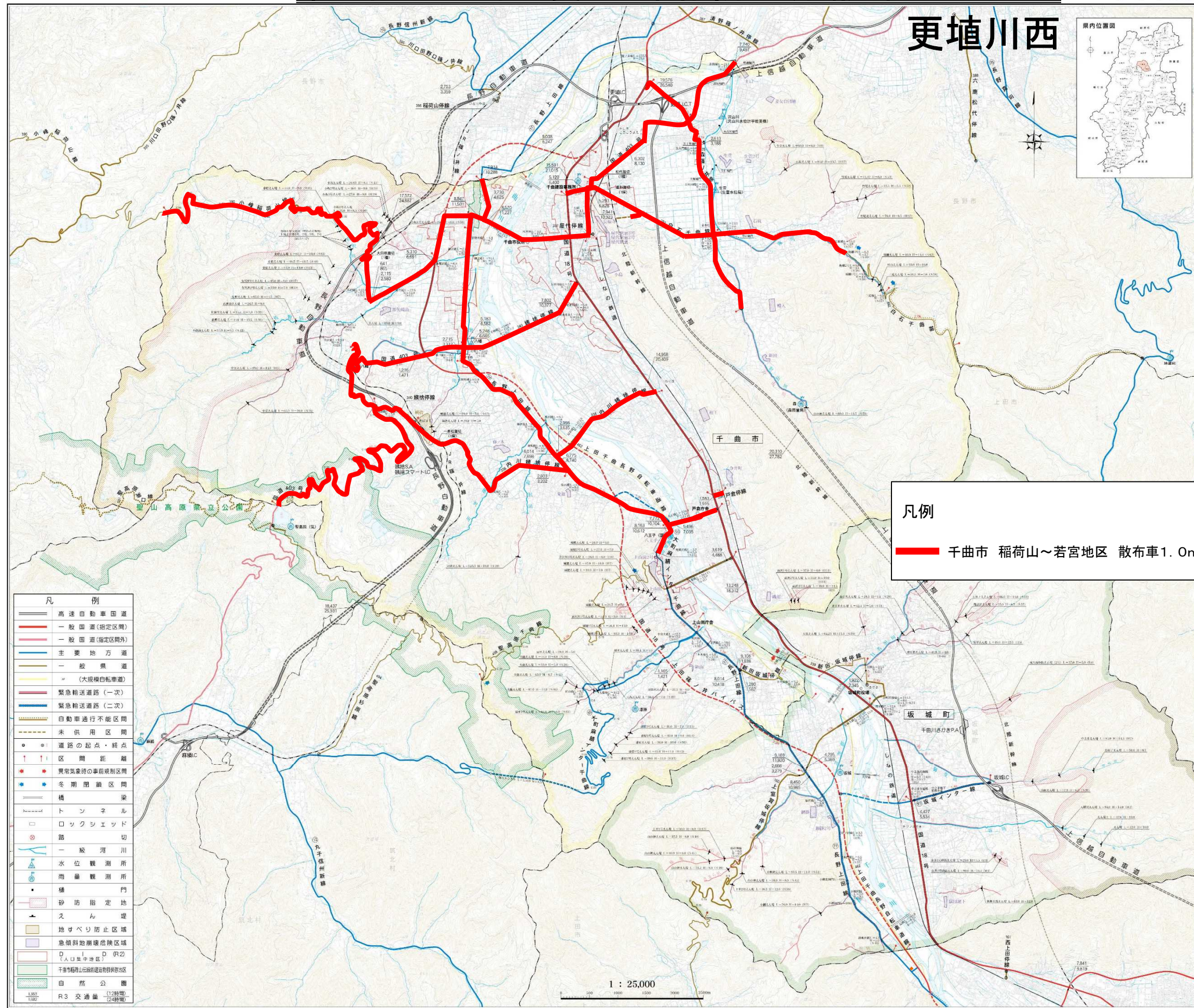
- 凡例
- 高速自動車国道
 - 一般国道(指定区間)
 - 一般国道(指定区間外)
 - 主要地方道
 - 一般県道
 - 大規模自動車道
 - 緊急輸送道路(一次)
 - 緊急輸送道路(二次)
 - 自動車通行不能区間
 - 未供用区間
 - 道路の起点・終点
 - 区間距離
 - 冬季閉鎖時の事故規制区間
 - 橋
 - トンネル
 - ロックシェッド
 - 路
 - 一般河川
 - 水位観測所
 - 雨量観測所
 - 橋門
 - 砂防施設
 - えん堤
 - 地すべり防止区域
 - 急傾斜地崩壊危険区域
 - 人口集中地区(市街地)
 - 千曲市街地中心部
 - 自然公園
 - R3交通量(12時間)

急傾斜地崩壊危険区域一覧表		
区域番号	区域名	面積(㎡)
1	千曲市街地中心部	2,270
2	千曲市街地中心部	2,270
3	千曲市街地中心部	2,270
4	千曲市街地中心部	2,270
5	千曲市街地中心部	2,270
6	千曲市街地中心部	2,270
7	千曲市街地中心部	2,270
8	千曲市街地中心部	2,270
9	千曲市街地中心部	2,270
10	千曲市街地中心部	2,270
11	千曲市街地中心部	2,270
12	千曲市街地中心部	2,270
13	千曲市街地中心部	2,270
14	千曲市街地中心部	2,270
15	千曲市街地中心部	2,270
16	千曲市街地中心部	2,270

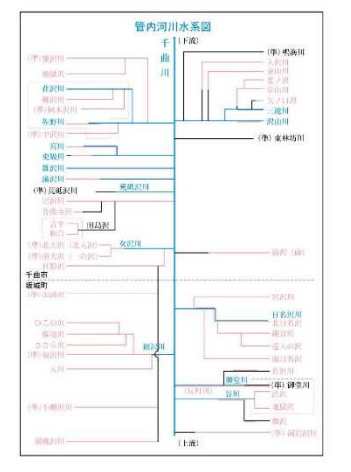
令和8年度 凍結防止剤散布工区割図

千曲建設事務所管内図

更埴川西



道路一覧表		一級河川一覧表	
路線番号	道路名	河川番号	河川名
55	(国) 4 0 3 号	1	更埴川
77	(市) 大田原地区センター道路	2	更埴川
91	(市) 坂城インター線	3	更埴川
160	(市) 上田駅前地区センター線	4	更埴川
235	(市) 森下地区センター線	5	更埴川
336	(市) 上田駅前地区センター線	6	更埴川
337	(市) 上田駅前地区センター線	7	更埴川
338	(市) 上田駅前地区センター線	8	更埴川
339	(市) 上田駅前地区センター線	9	更埴川
340	(市) 上田駅前地区センター線	10	更埴川
341	(市) 上田駅前地区センター線	11	更埴川
342	(市) 上田駅前地区センター線	12	更埴川
343	(市) 上田駅前地区センター線	13	更埴川
344	(市) 上田駅前地区センター線	14	更埴川
345	(市) 上田駅前地区センター線	15	更埴川
346	(市) 上田駅前地区センター線	16	更埴川



緊急輸送路一覧表

凡例

千曲市 稲荷山～若宮地区 散布車1. 0m3×2 散布車2. 2m3

土砂災害警戒区域等	
市町村名	土砂災害警戒区域等
千曲市	稲荷山地区
坂城町	若宮地区

地すべり防止区域	
市町村名	地すべり防止区域
千曲市	稲荷山地区
坂城町	若宮地区

急傾斜地崩壊危険区域一覧表	
市町村名	急傾斜地崩壊危険区域
千曲市	稲荷山地区
坂城町	若宮地区